



VILLETTA TERRA-CIELO CON GIARDINO E DUE POSTI AUTO

FAENZA - SANTA LUCIA

L'UNITÀ PRESENTA DUE POSTI AUTO SCOPERTI DI PROPRIETÀ ADIACENTI AL GIARDINO PRIVATO, UN BEL PORTICO DI ACCESSO ALL'ABITAZIONE, UN SOGGIORNO/COTTURA AMPIO IN OPEN SPACE CARATTERIZZATO DALLA VALORIZZAZIONE IN ALCUNE AREE, VOLUTAMENTE NON INTONACATE, DELLE STRUTTURE ORIGINALI IN PIETRA E DALLA PRESENZA DI UN PICCOLO MA COMODO SOTTOSCALA ATTREZZATO.

AL PIANO PRIMO SI TROVANO UN'AMPIA CAMERA DA LETTO E UN BAGNO FINESTRATO MOLTO GRANDE, IN MANSARDA INVECE SI TROVA UNO SPAZIO MOLTO AMPIO SFRUTTABILE A CAMERA DA LETTO O STUDIO DA CUI È POSSIBILE OTTENERE UN SECONDO BAGNO DI SERVIZIO IN QUANTO SONO PRESENTI LE PREDISPOSIZIONI.

RICHIESTA € 230.000,00



SCHEDA METRI

TIPOLOGIA	SUP.REALE	SUP.CALC.
Abitazione piano terra	47	47
Abitazione piano primo	47	47
Abitazione piano secondo	29	23
Portico	16	8
Giardino	107	5

TOTALE COMMERCIALE	130
---------------------------	------------

DETTAGLI



130 mq



in corso di costruzione



2 letti



imp. elet.: a norma



2 bagni



imp. gas: a norma



4 vani



piano t. - p. primo - p. secondo



Cl.En. "A2" 35.77



due posti auto



offerta rif. 128



giardino privato

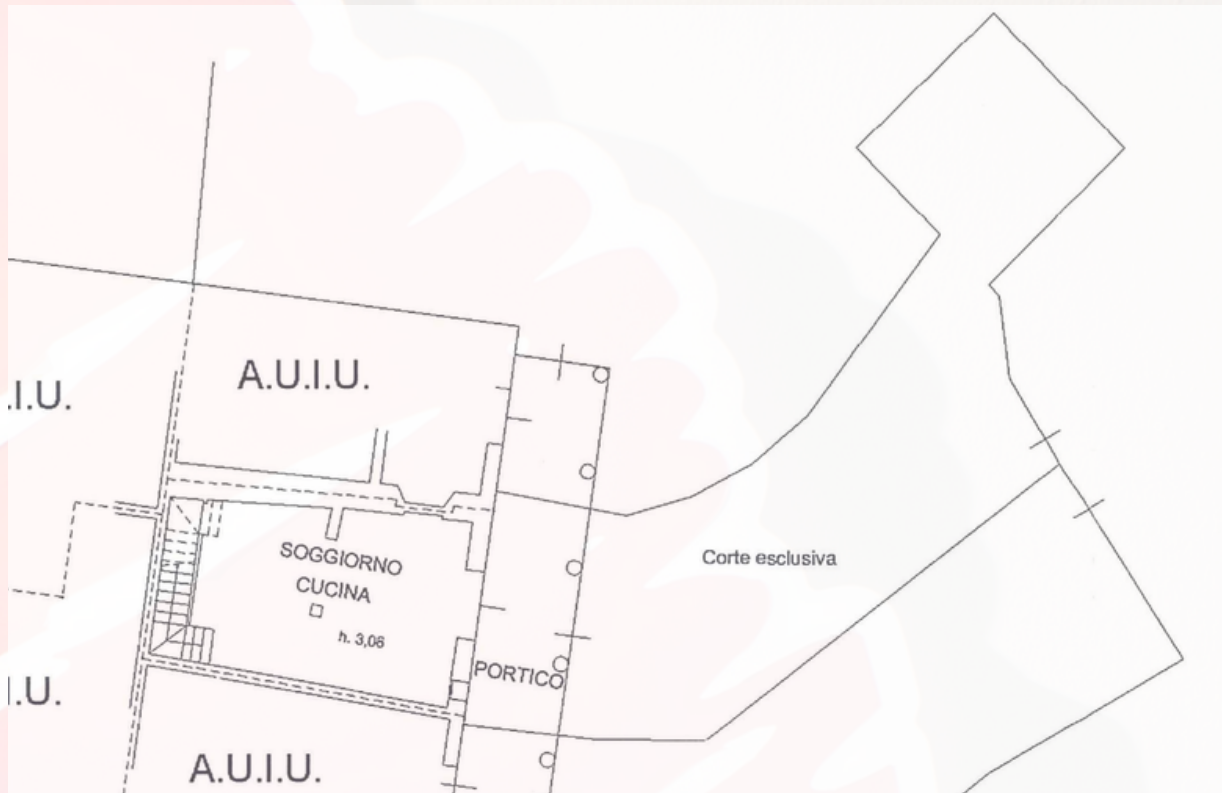
Rifiniture: infissi e serramenti in legno, pavimenti in ceramica effetto legno, predisposizione per aria condizionata e pannelli solari

Accessori: riscaldamento pavimento - GPL

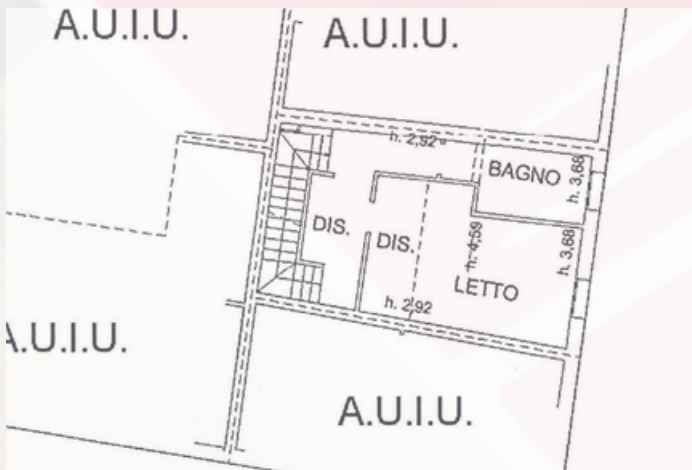
Spese condominiali: no amministratore - minime - strada di accesso comune

PLANIMETRIA CATASTALE 1:200

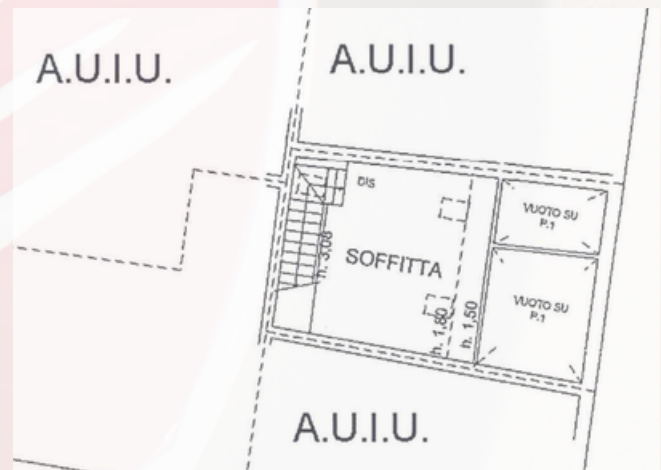
Le misure riportate sono indicative e non costituiscono vincolo contrattuale



PIANO TERRA



PIANO PRIMO



PIANO SECONDO



Corso Europa, 5 - Faenza (RA). tel: 0546 634486

info@garoni.it www.garoni.it

Fabio 339-4703530 Alan 339-6870081 Amalia 333-9235928

